

ДЪРЖАВЕН ЗРЕЛОСТЕН ИЗПИТ ПО  
ИСТОРИЯ И ЦИВИЛИЗАЦИЯ

30 август 2016 г. – Вариант 2

*Отговорите на задачите от 1. до 30. вкл. отбелязвайте в листа за отговорите!*

**1. Под натиска на кои племена се разселват българите след смъртта на хан Кубрат?**

- А) хуните
- Б) тюрките
- В) хазарите
- Г) аварите

**2. Кой хан сключва първия договор, който урежда търговските отношения между България и Византия?**

- А) Аспарух
- Б) Тервел
- В) Крум
- Г) Омуртаг

**3. Коя от дейностите на кавхана описва текстът от надписа при Филипи?**

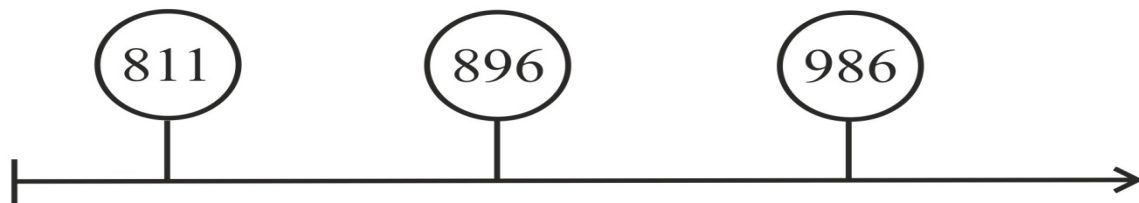
*„От бога владетелят на многото българи Персиан изпрати кавхан Исбул, като му даде войски (...) и кавханът (отиде) при смоляните...“*

- А) управлява страната като съвладетел и регент
- Б) предвожда войската по нареждане на владетеля
- В) изпълнява мирна дипломатическа мисия
- Г) събира редовния годишен данък

**4. Какъв е рангът на създадената през 870 г. автономна българска църква?**

- А) Екзархия
- Б) Архиепископия
- В) Патриаршия
- Г) Епископия

5. Кое от сраженията НЕ е означено върху линията на времето?



- А) на хан Аспарух при Онгъла
- Б) на хан Крум при Върбишкия проход
- В) на цар Симеон при Булгарофигон
- Г) на цар Самуил при прохода Траянови врата

6. При управлението на кой цар са първите прояви на богомилството в България?

- А) Симеон
- Б) Петър I
- В) Борил
- Г) Иван Асен II

7. Коя е административната единица във Второто българско царство?

- А) санджак
- Б) комитат
- В) тема
- Г) хора

8. Кои владетели са съвременници?

- А) хан Маламир – император Роман Лакапин
- Б) княз Борис I – император Юстиниан II
- В) цар Калоян – император Балдуин Фландърски
- Г) цар Йоан Асен II – император Карл Велики

9. Кое културно постижение е създадено в периода на Второто българско царство?

- А) Мадарският скален релеф
- Б) керамичната икона на св. Теодор Стратилат
- В) Преславското златно съкровище
- Г) ктиторските портрети в Боянската църква

10. Коя е вярната хронологическа последователност на посочените събития?

*битката при Клокотница (1); сключването на уния с Римската църква (2);  
провъзгласяването на българската църква за Патриаршия на събора в Лампсак (3);  
разгромът на латинците при Одрин (4)*

- А) 1, 2, 3, 4
- Б) 2, 1, 4, 3
- В) 2, 4, 1, 3
- Г) 1, 3, 2, 4

**11. Представител на коя школа е българският книжовник от XVI в. Матей Граматик ?**

- А) Търновската
- Б) Софийската
- В) Преславската
- Г) Плисковската

**12. Кой е първият учител във взаимното училище в Габрово?**

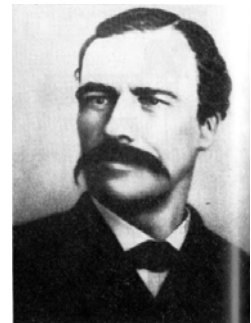
- А) Неофит Рилски
- Б) Ботьо Петков
- В) Найден Геров
- Г) Димитър Миладинов

**13. Кое постижение на възрожденските българи е от втората половина на XIX в.?**

- А) издаване на вестник „Български орел“
- Б) издаване на „Буквар с различни поучения“
- В) учредяване на Българската екзархия
- Г) откриване на елино-българско училище в Котел

**14. Кое събитие е свързано с дейността на личността от снимката?**

- А) създаването на Българския революционен централен комитет
- Б) издаването на вестник „Свобода“
- В) организирането на Априлското въстание
- Г) сформиранието на Първата българска легия



**15. Кое българско въстание избухва в същата година, в която започва Сръбско-турската война от 1876 – 1877 г.?**

- А) Нишкото
- Б) Априлското
- В) Старозагорското
- Г) Видинското

**16. От кой договор е откъсът?**

*„Чл. 1 България се създава в самостоятелно трибутарно княжество под върховната власт на Н.В. султана. То ще има християнско правителство и народна войска (милиция)...*

...

*Чл. 13 На юг от Балкана се образува една провинция, която взема името Източна Румелия... при условия на пълна административна автономия...“*

- А) Санстефански
- Б) Берлински
- В) Лондонски
- Г) Букурещки

17. Кое събитие отразява литографията на Николай Павлович?

- А) Освобождението на българската държава
- Б) обявяването на Независимостта на България
- В) провъзгласяването на Съединението
- Г) подписването на Ньойския мирен договор



18. Понятието „абдикация“ се използва, за да се обясни, че:

- А) управляващият монарх е свален насилствено от власт
- Б) държавният глава поема само представителни функции
- В) владетелят доброволно се отказва от престола
- Г) парламентът ограничава правата на монарха

19. Каква е основната цел на организаторите на Деветоюнския преврат от 1923 г.?

- А) унищожаването на Българската комунистическа партия
- Б) свалянето от власт на Българския земеделски народен съюз
- В) детронирването на княз Фердинанд Сакскобурготски
- Г) изолирането на десните партии от участие в управлението на държавата

20. Коя държава е поставена в изолация, според текста на този документ?

*„1. Югославия, Гърция, Румъния и Турция си гарантират взаимно сигурност на своите балкански граници.*

*2. Високодоговарящите се страни се задължават да се споразумеят за мерките, които ще се предприемат при възникването на евентуалните случаи, които могат да засегнат техните интереси съответно определени в това споразумение ...“*

**Из „Балканския пакт“, 9.02.1934**

- А) Албания
- Б) България
- В) Черна гора
- Г) Хърватия

21. С кой официален документ България си връща Южна Добруджа?

- А) Топханенския акт
- Б) Парижкия мирен договор
- В) Крайовската спогодба
- Г) Лондонския мирен договор

22. Кое понятие означава общо съгласие между членовете на дадена група или общност?

- А) прокламация
- Б) консенсус
- В) ратификация
- Г) национализация

**23. За кой български владетел е съставено регентство поради неговото непълнолетие?**

- А) Александър Батенберг
- Б) Фердинанд Сакскобурготски
- В) Борис III
- Г) Симеон II

**24. Какво предвижда текстът от Конституцията на Народна Република България от 1947 г.?**

*„Чл. 6. Средствата за производство в Народната Република България принадлежат на държавата (общонароден имот).“*

- А) коопериране
- Б) национализация
- В) индустриализация
- Г) планово стопанство

**25. Кои държави са победители в Първата световна война?**

- А) Австро-Унгария, Великобритания, САЩ
- Б) Великобритания, Италия, България
- В) Франция, САЩ, Великобритания
- Г) Франция, Сърбия, Германия

**26. Коя държава променя политическата си система след Първата световна война?**

- А) САЩ
- Б) Франция
- В) Русия
- Г) Великобритания

**27. Кое е белег на тоталитарното управление?**

- А) равенството на гражданите пред законите
- Б) защитата на частната собственост
- В) свободата на печата
- Г) липсата на политически плюрализъм

**28. Каква е основната цел на Организацията на обединените нации?**

- А) да обедини въоръжените сили на държавите от Западна Европа
- Б) да обедини военно и политически държавите от Източна Европа
- В) да гарантира световния мир и социалното равенство между народите
- Г) да защитава правата на страните от Третия свят

**29. Кое събитие е проява на „Студената война“?**

- А) атомната бомбардировка над Нагасаки
- Б) подписването на пакта Молотов-Рибентроп
- В) изграждането на Берлинската стена
- Г) провеждането на Техеранската конференция

**30. Заедно с коя друга държава България е приета в Европейския съюз?**

- А) Гърция
- Б) Румъния
- В) Полша
- Г) Чехия